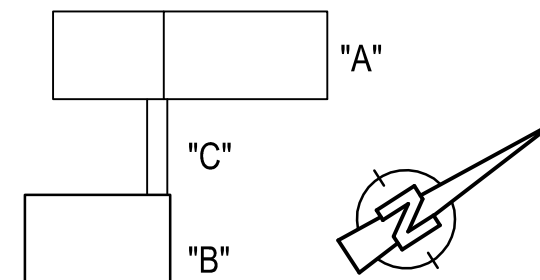


SITUAČNÁ SCHÉMA :



±0,000 = 158,35 m n.m.

Zodp. projektant : Ing.Renáta Gorášová tel: 0907 113 493		ALVEST MONT MIDDLE EAST s.r.o. Dopravna 12 040 01 KOŠICE		
Vypracoval : Ing. Bibiána Koszegyová				
Investor : Mesto Kráľovský Chlmec				
Miesto stavby : MŠ Fábryho , p.č.2056/84, /85 k.ú.Kráľovský Chlmec				
Stavba:		Dátum : 08/2016		
NADSTAVBA, REKONŠTRUKCIA A ROZŠÍRENIE KAPACITY MATERSKEJ ŠKOLY KRÁĽOVSKÝ CHLMEC		Formát : 2 A4 , Díel : APS		
		Stupeň : pre SP a realizáciu		
Výkres :		Mierka	Výkres číslo	Zväzok č.
Pôdorys strechy - starý stav - časť "B"		M 1:100	7	